

L'après-midi buissonnier

En famille ou entre amis (entre 20 et 35 personnes)



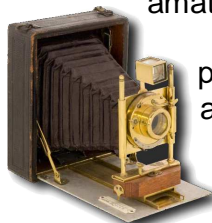
Formule 1 | avec repas (de 12h30 à 17h30)

Adulte 22 € / enfant (6-13 ans) 14 €

Votre après-midi débute par le passage à la **cantine** ! Un buffet original, concocté par un traiteur, vous rappelle les bons côtés de cette convivialité partagée entre « copains et copines ».

Après une petite récréation et au son de la cloche, tous en rang. L'instituteur vous attend...

Au cours de la visite, vous découvrez une salle de classe reconstituée comme en 1900 avec ses pupitres en bois, son tableau noir et son poêle. Passez dans le vestiaire et revêtez la tenue des écoliers : blouse noire, béret et sabots de bois. Puis, installés aux pupitres, vous écrivez la morale du jour à la plume et à l'encre violette... Et pourquoi pas une dictée pour les amateurs d'orthographe.



Afin de rendre la visite toujours plus agréable, des bons points récompensent les plus doués et les discussions sont acceptées, mais attention aux punitions !

N'oubliez pas vos appareils photo pour la traditionnelle photo de classe.... Suivie d'une nouvelle récréation bien méritée.

Mais cette fois, vous allez devoir vous affronter avec les anciens jeux de la cour de récréation : corde longue, osselets, marelle, toupies et compagnie...

Pour clore l'après-midi, le musée vous propose un **goûter 1900** pour retrouver le parfum et les saveurs d'antan.



Formule 2 | La même chose sans le repas !!!

(de 14h30 à 17h30)

Adulte : 7 € / enfant (6-18 ans) : 5,50 €

Repas à la cantine

Menu 1

Assiette composée
(Jambon, saucisson, carottes râpées)

Rôti de porc
Haricots blancs

Fromage portion
Tarte aux pommes campagnarde

Ou

Menu 2

Potage
Terrine de campagne

Poulet à l'ancienne
Pommes de terre sautées

Fromage portion
Œufs au lait

Goûter 1900

Tartine de pain beurrée
Chocolat ou Confiture à la fraise
Verre de jus de pomme

